

新 디지털 제조 혁신을 선두할 기업

연합시스템

YEONHAP SYSTEM

Super Global Leader in Manufacturing Innovation

디지털 산업 플랫폼 Digital Industry Platform

연합시스템

CEO's Greeting

This is CEO for Yeonhap System Co., Ltd.



안녕하십니까

주식회사 연합시스템 대표이사 윤준삼입니다.

연합시스템을 아껴주시는 모든 이해관계자 분들과 함께 글로벌 연합의 끊임없는 도전, 그리고 상생과 조화를 위한 경영활동을 이렇게 나눌 수 있게 되어 매우 기쁘게 생각합니다. 연합시스템은 '50여 년의 제조업 전통 위에 IT와의 융합'이라는 목표 달성을 위해 환경적, 경제적, 사회적 부분의 3가지 범주에서 노력을 지속하고 있습니다.

✓ 환경적 성과 창출 | Creating Environmental Performance

연합시스템은 최근 환경이념/환경방침을 제정함에 따라 ISO 14001 기준에 맞는 경영 전략을 수립하고 있습니다. 연합시스템은 친환경 부품 및 전기차용 강구 개발 참여, 온실가스 감축 활동, 유해 물질 관리, 에너지 절감 및 지역사회 정화 활동 등을 통하여 인류 환경 보호를 위해 임직원 모두 한 마음이 되어 활동하고 있습니다.

✓ 경제적 성과 창출 | Creating Economic Performance

연합시스템은 일본의 수출 규제, 미·중 패권 경쟁, 우-러 전쟁 등 글로벌 공급망 위기 속에서도 자체 경쟁력을 강화하기 위해 지속해서 연구개발 투자에 매진하고 있습니다. 또한 신성장 사업 기반을 위한 IT 개발역량 강화, 통합 영업본부 신설 등과 함께 사업 확장에 기여할 수 있는 인재의 육성과 조직의 활성화에 역점을 두고 있습니다.

✓ 사회적 성과 창출 | Creating Social Performance

연합시스템은 고객 만족을 최우선으로 생각하고 고객의 요구사항에 대해 최선을 다하기 위해 노력하고 있으며, 공정한 성과 평가와 보상 및 다양한 복리후생 제도를 통해 임직원의 가치 제고를 실현하고 있습니다. 또한 협력업체와 동반성장을 위한 끊임없는 소통, 지역사회를 위해 전사적인 사회공헌 활동을 실천해나감으로써 기업의 사회적 책임을 성실히 이행해나가고 있습니다.

연합시스템의 지속가능한 성장과 발전을 위한 발걸음에 아낌없는 성원과 관심을 부탁드리며, 앞으로도 기업의 책임을 잊지 않고 미래를 향해 정진하는 연합시스템이 되겠습니다.

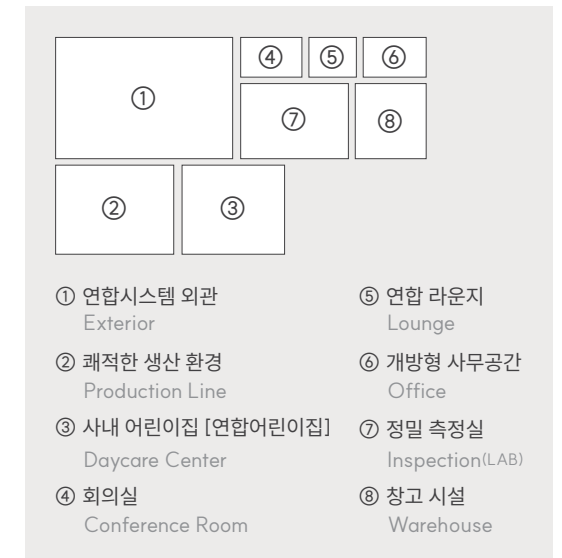
감사합니다.

(주)연합시스템 CEO **윤준삼**

Yeonhap System CEO. Joonsam Yoon.

연합시스템 사옥 전경 Tour of the Yeonhap System Co., Ltd.

생산성 향상을 도모하는 작업공간부터 휴게, 어린이집 그리고 부서간 원활한 협업을 돕는 다양한 규모의 회의실까지.



연합시스템 제조 공정 Manufacturing Process



생산부터 출하까지 관리하는 전산 시스템 One-Stop Solution for Product



- ERP** 전사적 자원 관리
- MES** 제조 실행 시스템
- WMS** 창고 관리 시스템
- PLM** 제품 수명 관리 시스템
- CAD CAM** 컴퓨터 설계
- BAROFACTORY** 실시간 모니터링

국산화 개발 전문 및 산업군별 주요 생산품

R&D for Customizing | Parts by Industry Group

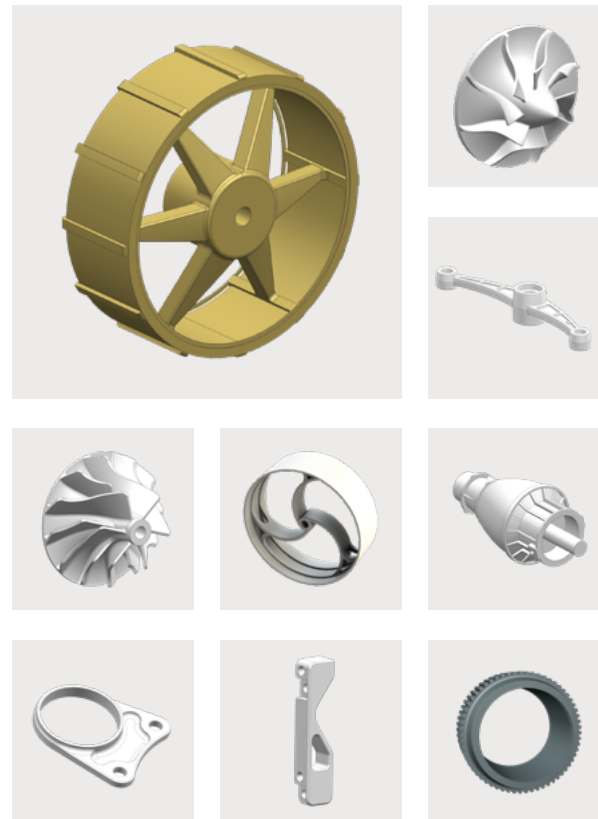
다양한 산업군에 적용되는 주요 품목을 정밀하게 가공 가능

- ✓ 해외수입품의 국산화개발 역량 보유
- ✓ 자체 연구개발 및 역설계
- ✓ 설계/생산/품질관리 전담조직 운영
- ✓ Ability for Development Capabilities by Inquiry
- ✓ Own Research and Development with Reverse Engineering
- ✓ Expert Organization of Design/Production/Quality Control

산업 기계 Industrial Vehicle



항공우주 Aerospace Industry



자동차 Automotive industry



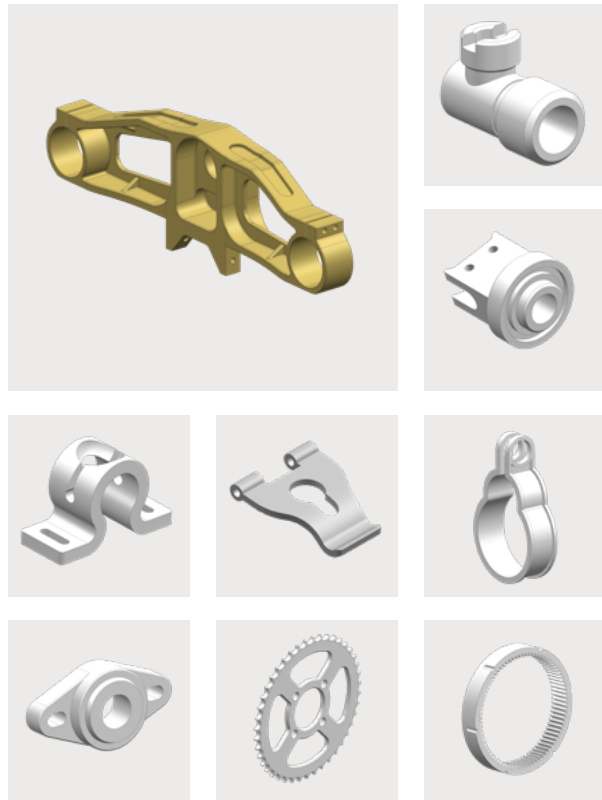
국산화 개발 전문 및 산업군별 주요 생산품

R&D for Customizing | Parts by Industry Group

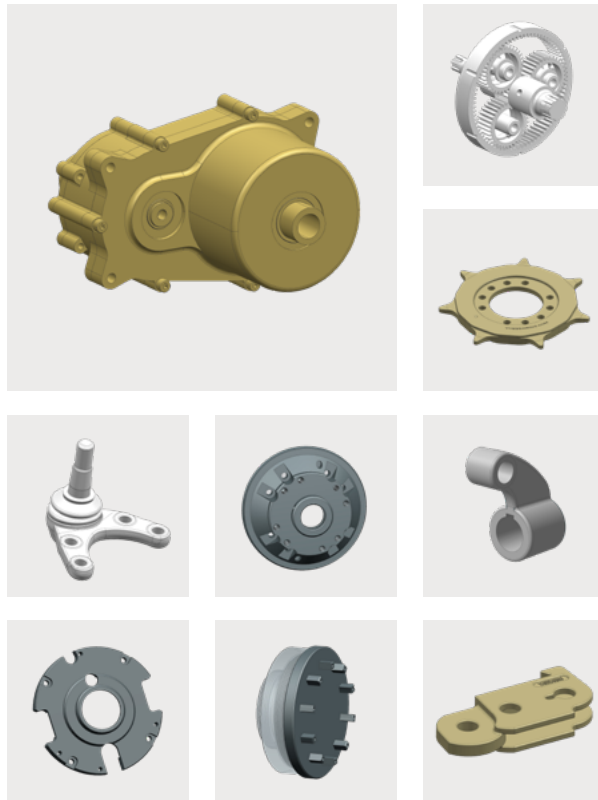
다양한 산업군에 적용되는 주요 품목을 정밀하게 가공 가능

- ✓ 해외수입품의 국산화개발 역량 보유
- ✓ 자체 연구개발 및 역설계
- ✓ 설계/생산/품질관리 전담조직 운영
- ✓ Ability for Development Capabilities by Inquiry
- ✓ Own Research and Development with Reverse Engineering
- ✓ Expert Organization of Design/Production/Quality Control

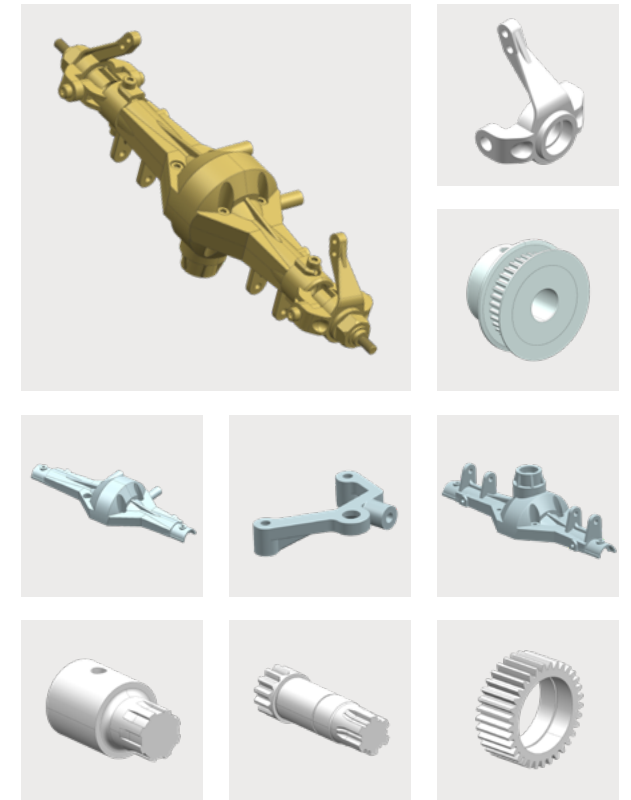
방위산업 Defense Industry



철도 Railway Industry



로봇 Robot Industry



연합시스템 주요 베어링 Main Products of Bearing

볼 베어링에서 하이테크 베어링까지 우수한 품질의 다양한 베어링 가공 가능

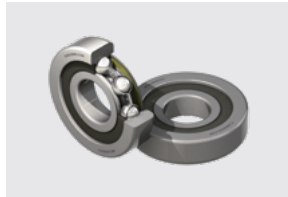
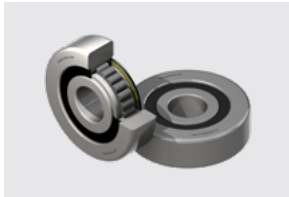
- ✓ 해외수입품의 국산화개발 역량 보유
- ✓ 자체 연구개발 및 역설계
- ✓ 설계/생산/품질관리 전담조직 운영
- ✓ Ability for Development Capabilities by Inquiry
- ✓ Own Research and Development with Reverse Engineering
- ✓ Expert Organization of Design/Production/Quality Control

지게차용 롤러 & 볼 베어링

Roller & Ball Bearing for Forklift

마스트 가이드 베어링

Mast Guide Bearing



사이드 가이드 베어링

Side Guide Bearing



체인 시브 베어링

Chain Sheave Bearing



고소 차량 및 크레인 용 트랙 롤러 베어링

Track Roller Bearing for Crane

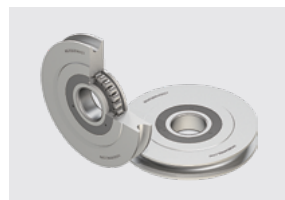
체인 가이드 베어링

Chain Guide Bearing



와이어 가이드 베어링

Wire Guide Bearing

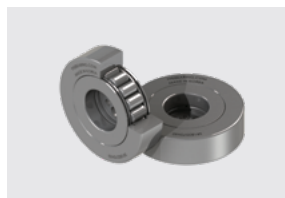


트랙 롤러 베어링

Track Roller Bearing

요크 타입

Yoke Type



스터드 타입

Stud Type

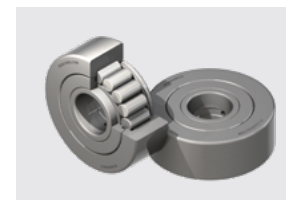


대형 컨베이어 용 트랙 롤러 베어링

Track Roller Bearing for Conveyor

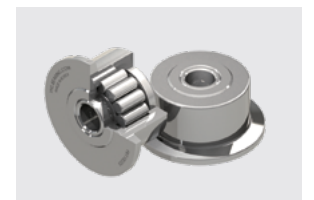
체인 가이드 베어링

Chain Guide Bearing



플랜지 체인 가이드 베어링

Chain Guide Bearing



기타 베어링

ETC Bearing

복합 베어링

Complex Bearing



특수 베어링

Special Bearing



주요 가공 장비 Production - Main Machining Equipment

일반 가공부터 복합 가공까지 가능한 다축 가공 장비 라인 구비 Multi-axis Processing Equipment Line

9축 PUMA SMX 2600ST



주요 스펙 Main Spec

제조사	DOOSAN
봉재 가공경	102mm
최대 가공경	481mm
최대 가공길이	755mm

- 제1, 2스핀들, B축, 밀링 등 복합가공 기능
- 공구 보유 수 80 tools
- 회전축의 0.0001° 정밀한 위치 제어
- 고객이 원하는 초정밀 형상 가공품 제작

5축 LYNX 220LSYC



주요 스펙 Main Spec

제조사	DOOSAN
최대 가공경	481mm
최대 가공길이	755mm
특징	C1축, C2축 클램프

- Complex Machining Functions such as 1, 2 spindle, B-axis, and Milling
- Number of tools held, 80 tools
- 0.0001 degree precise position control of the rotation axis-
- Production of ultra-precise shape processed products desired by customer

3축 PUMA V400M



주요 스펙 Main Spec

제조사	DOOSAN
최대 가공경	496mm
최대 가공길이	461mm
특징	M축 기능, 수직형 터닝머신

3축 CUTEX-180A



주요 스펙 Main Spec

제조사	HWACHEON
최대 가공경	350mm
최대 가공길이	328mm
특징	M축 기능

정밀 측정·분석 장비 Measurement & Analysis Equipment

설계도와 규격에 명시된 기준에 적합한지 측정하고 검사 및 분석하는데 사용되는 장비 구비 Quality Checked and Guaranteed to Meet Specified Standards

형상 측정기

Shape Measurement

부품의 치수, 형상, 각도 등이 설계 도면과 일치하는지 측정



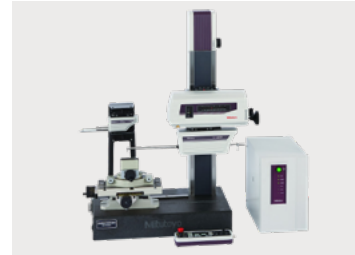
접촉식 3차원 측정기
3D Measuring Instrument

모델명	HERO7106S
제조사	DUKIN



진원도 측정기
Roundness Measuring Instrument

모델명	RA-2200AS
제조사	Mitutoyo



조도·형상 측정기
Illuminance/Shape Instrument

모델명	SV-C3200S4
제조사	Mitutoyo

재료 분석기

Material Analysis

눈에 보이지 않는 내부 조직 측정과 소재 분석



로크웰 경도시험기
Rockwell Hardness Tester

모델명	HR-530
제조사	Mitutoyo



마이크로 비커스 경도시험기
Vickers Hardness Tester

모델명	HM-210B
제조사	Mitutoyo



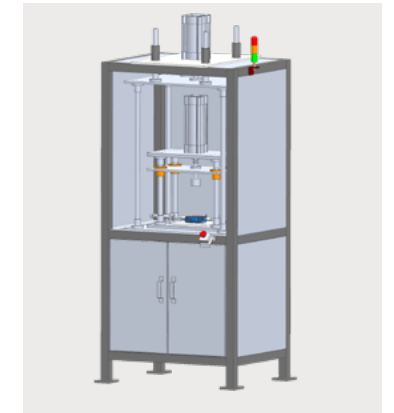
금속 현미경
Metal Microscope

모델명	XD30M-50X
제조사	SUNNY

성능 검사

Performance Test

제품의 내구성 확인(충격 하중 시험)

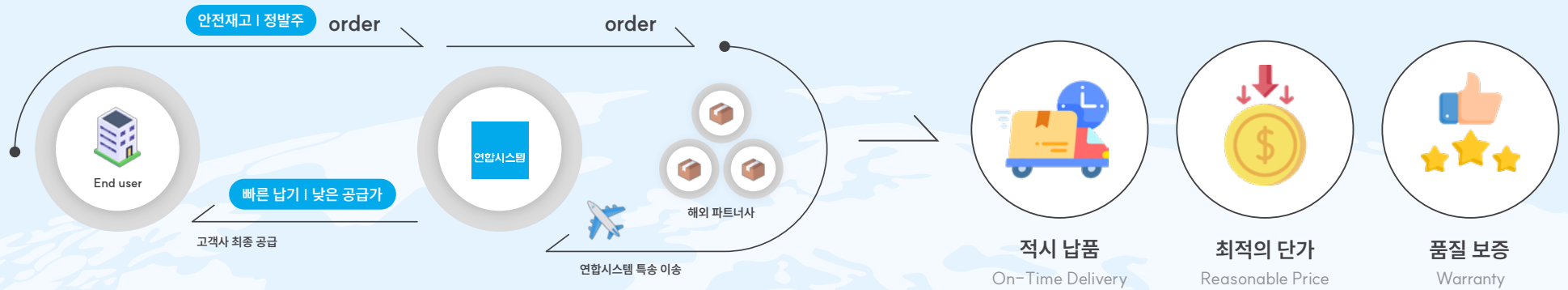


베어링 충격 테스트기
Impact Tester

Innovative Supply Process

혁신적인 공급 프로세스

원하는 베어링을 필요할 때 사용할 수 있도록 적시 납품, 철저한 품질 관리를 통한 품질 인증.
그리고 전 세계 글로벌 대리점에서 공급받는 최적의 단가로 베어링 유통을 위한 최적의 서비스를 제공합니다.



YHSBEARING

NTN



Koyo

TIMKEN

MOTION & CONTROL
NSK



SCHAEFFLER



JMC



NACHI
NACHI-FUJIKOSHI CORP

KBC



JITO



BAROFACTORY

IIoT Smart Factory Service

We provide the service to check all of machine in factory as one screen.

모니터 한 대로 공장의 모든 기계 상태를 확인할 수 있습니다.

가공 상태, 가공 부위에 따른 부하값 변화 등을 실시간 파악하고 현재 가공품의 잔여시간, 생산 LOT 완료 예상 시간 등을 미리 예측하여 제품의 품질은 높이고 생산 효율은 최대화 합니다.



아는 사람이 만든 서비스

The service created
by manufacturing experts

제조에 대한 깊은 이해도를 기반으로
타 스마트팩토리 솔루션과는
차원이 다른 실용성



낮은 도입 장벽

Low Cost
Monthly Subscription Type

스마트팩토리 전환,
현실적인 문제는 '비용 부담'
월 구독형 서비스로
누구나 쉽게 도입 가능



구축부터 사용까지 단 하루!

One Day Installation!

공작 기계에 랜 케이블만
연결하면 설치 끝!
간편한 사용법으로
별도 관리자 및 교육 불필요



기업 경쟁력 재고

Increased productivity
creates competitiveness.

공작 기계 데이터 활용,
실시간 공정 최적화
가공 시간 단축 및
생산성 향상에 효과적



BAROFACTORY

BAROFACTORY

IIoT Smart Factory Service

We can significantly increase production rate through BAROFACTORY system.



생산 라인별 화면 Screen for Each Production Line



1번 기계 '수정중', 2번 기계 '가공완료' 등 기계마다 어떤 작업을 하고 있는지 볼 수 있어 편리한 생산 이력 관리 가능.

공정 현황 Process Status

No	기계명	가공명	완료예정일	실C/T	완료 / 목표	현재상태
1	Guma280	ODE7017	08/28 15:07	13:20	100 / 100(100%)	가공중
2	GamjaV280					전원꺼짐
3	Guma220	O5D444(WG266D937D30H	08/28 15:07	03:20	100 / 100(100%)	수정중
4	Guma770LSY	O2D004(WGR26637D30HD	08/28 15:07	16:04	100 / 100(100%)	일시정지
5	Gamja280LC	D5245(WG237D30H66D90	08/28 13:01	03:20	100 / 100(100%)	가공완료
6	Gamja180A	OE4017(WGR180D40H237D	-	09:59	100 / 100(100%)	대기중
7	Guma MiX2600ST	O2D03(C37D30H3-13S456	08/28 13:01	03:20	100 / 100(100%)	알람발생
8	Gamja JSY2600ST	E5D2005(CS87D30H48)	08/28 13:01	03:20	100 / 100(100%)	비상정지

공정명, 완료 예정일, CT 등 사내 등록된 모든 공작 기계의 공정 현황을 바로 확인 가능. 작동, 멈춤, 비상 등 기계 상태가 화면에 노출되어 비상 상황에도 신속하게 대처 가능.

사장님 회사 기계 가동률 알고 계세요?

아마 50%도 안되실걸요?

바로팩토리가 가동률을 확!

끌어올려

드리겠습니다!

생산 이력 Production History

날짜	기계명	가공명	목표량	생산량	달성률(%)	설비가동률(%)
2023-12-12	Guma180A	JLCS86020-03L33.3.MPF	250	62	25%	27%
		간헐				
	Lynx220	CS86020-03-01-2	160	80	50%	50%
		간헐				
	Lynx220LC	01238-01238-RE	160	76	48%	64%
		간헐				
	Lynx220LSY	CS86020-03-02-2	160	85	48%	69%
		간헐				
	Puma280	CS127020-03-01-2	76	77	99%	63%
		간헐				
PumaV400	CS870180-03-01-1	360	167	47%	60%	
	간헐					

세팅, 부품 교체, 가공 중 어디에서 시간과 돈을 뺏기고 있을까? 원인 파악과 해결까지 동시에! 데이터 활용으로 원가 절감 및 생산 효율 증가

생산 분석 Production Analysis

기계명	가공명	시작	종료	생산량	가동률
Puma280	02003(CS127020-03-01-2)	08:00 - 11:00 (08:14:00, 08:14:00)	08:00 - 11:00 (08:14:00, 08:14:00)	160	99%
	02003(CS127020-03-01-2)	11:00 - 13:00 (11:14:00, 11:14:00)	11:00 - 13:00 (11:14:00, 11:14:00)	160	99%
	02003(CS127020-03-01-2)	13:00 - 15:00 (13:14:00, 13:14:00)	13:00 - 15:00 (13:14:00, 13:14:00)	160	99%
	02003(CS127020-03-01-2)	15:00 - 17:00 (15:14:00, 15:14:00)	15:00 - 17:00 (15:14:00, 15:14:00)	160	99%
Lynx220LSY	05223(CS86020-03-02-2)	08:00 - 11:00 (08:14:00, 08:14:00)	08:00 - 11:00 (08:14:00, 08:14:00)	160	99%
	05223(CS86020-03-02-2)	11:00 - 13:00 (11:14:00, 11:14:00)	11:00 - 13:00 (11:14:00, 11:14:00)	160	99%
	05223(CS86020-03-02-2)	13:00 - 15:00 (13:14:00, 13:14:00)	13:00 - 15:00 (13:14:00, 13:14:00)	160	99%
	05223(CS86020-03-02-2)	15:00 - 17:00 (15:14:00, 15:14:00)	15:00 - 17:00 (15:14:00, 15:14:00)	160	99%
Lynx220LC	03014(01238-01238-RE)	08:00 - 11:00 (08:14:00, 08:14:00)	08:00 - 11:00 (08:14:00, 08:14:00)	160	99%
	03014(01238-01238-RE)	11:00 - 13:00 (11:14:00, 11:14:00)	11:00 - 13:00 (11:14:00, 11:14:00)	160	99%

실시간 생산 현황 바로 확인, 가공 완료 시각 바로 예측! 특정 시점의 기계 작동 상태 확인 등 생산 이력 상세 관리 가능

연합시스템 주요 인력

Main Workforce

연합시스템의 다양한 분야 전문가들이 귀사의 비즈니스 성장에 힘이 되겠습니다.



윤준삼 대표이사
IT 경영 14년 / 제조 경영 12년
Innovation Management



박진우 사업본부 본부장
주요 경력 **amazon** | **coupang**
Strategy Specialist



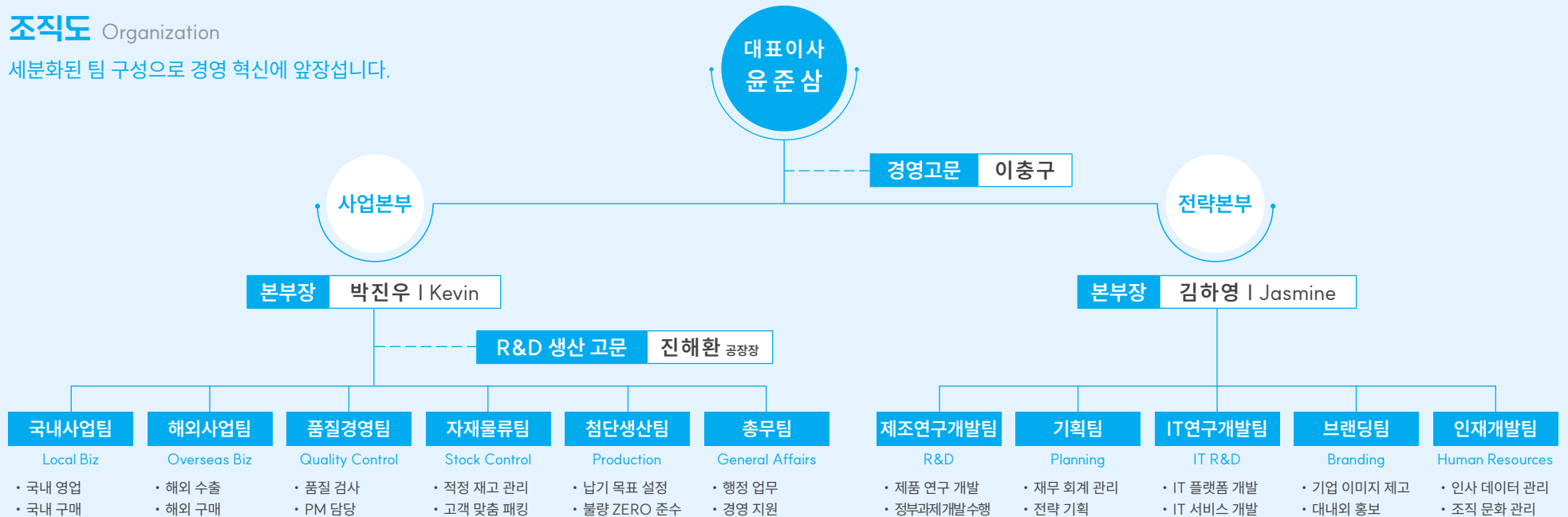
윤석홍 제조연구개발팀 팀장
주요 경력 **ILJIN**
R&D Team Leader / MF



정홍재 IT 연구개발팀 팀장
주요 경력 **LG전자**
R&D Team Leader / IT

조직도 Organization

세분화된 팀 구성으로 경영 혁신에 앞장섭니다.



매출 성장 및 목표

Sales Growth and Goals

연합이 걸어온길. 도전과 발전은 계속됩니다.

수상·보유 특허

Awards and Patents

수상

- 2003 대통령 표창 수상
- 2023 산업통상자원부 장관상 수상
- 2023 중소벤처기업부장관 표창 수상

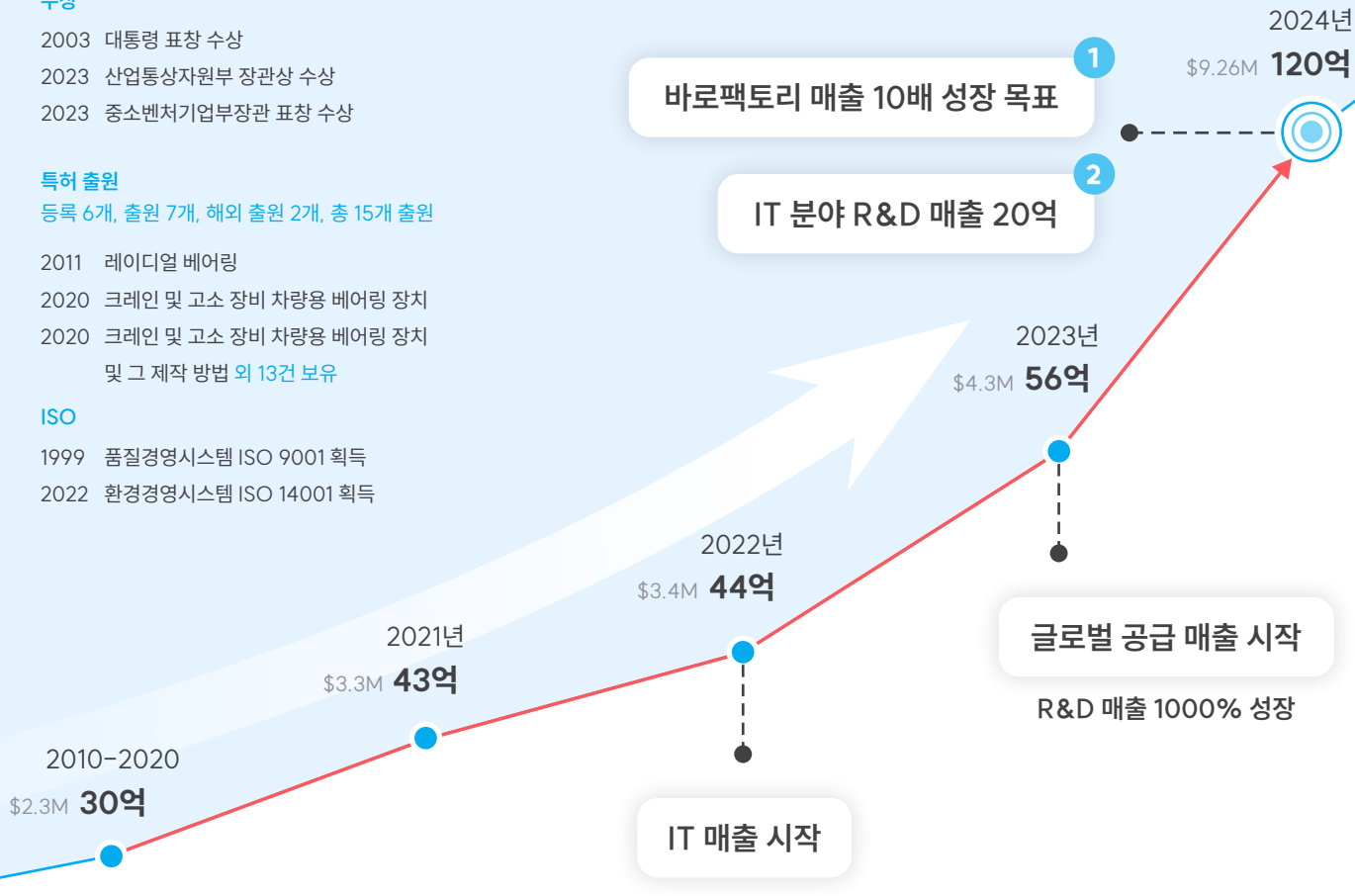
특허 출원

등록 6개, 출원 7개, 해외 출원 2개, 총 15개 출원

- 2011 레이디얼 베어링
- 2020 크레인 및 고소 장비 차량용 베어링 장치
- 2020 크레인 및 고소 장비 차량용 베어링 장치 및 그 제작 방법 외 13건 보유

ISO

- 1999 품질경영시스템 ISO 9001 획득
- 2022 환경경영시스템 ISO 14001 획득



연혁

History



회사명 (주)연합시스템
설립일 1970년 4월 1일
법인 전환일 1997년 4월 1일
직원수 45명
연매출 56억
연면적 3,629m²
주소지 김포시 황금로323번길 26

Company Name Yeonhap System Co., Ltd.
Established Date 1, Apr, 1970
Transition to Corporation 1, Apr, 1997
Number of Employees 45
Year Revenue \$4.3 million
Building Area 3,629m²
Address 37.608083,126.6006542

26, Hwanggeum-ro 323beon-gil, Yangchon-eup, Gimpo-si, Gyeonggi-do, Republic of Korea

 문의처 Contact us

박진우 Kevin Park

사업본부 | 본부장
 Business Division | Executive Director

+82 10-4092-6557

✉ kevin@yhs-corp.com



연락처 바로 저장

김재진 Nelly Kim

해외사업팀 | 팀장
 Overseas Biz | Team Manager

+82 10-5888-6557

✉ nelly@yhs-corp.com



연락처 바로 저장

김효림 Teddy Kim

국내사업팀 | 팀장
 Local Biz | Team Manager

+82 10-9677-8812

✉ teddy@yhs-corp.com



연락처 바로 저장



 yhs-corp.com

 연합시스템

 yhs_corp